

Plan Estratégico Ambiental de Bogotá - Año 2040

Johan Manuel Redondo PhD.



CIMs³
29 Nov. - 7 Dic. 2016
BUENOS AIRES, ARGENTINA

WORKSHOP
Ciudades Inteligentes:
Modelado y Simulación de
Sociedades Sustentables

Contextualización

En el marco del Plan de Desarrollo Distrital "Bogotá Mejor para Todos" 2016-2020, se estableció como meta resultado "Generar información y conocimiento sobre el estado de los recursos hídrico, aire, ruido y calidad a los ciudadanos del Distrito Capital" para apoyar la toma de decisiones y fomentar la participación pública, entre otros beneficios allí identificados.

Para atender el compromiso del Plan de Desarrollo y enmarcado en las necesidades de la ciudad, la Secretaria Distrital de Ambiente SDA formuló el proyecto de inversión 978 "Centro de Información y Modelamiento Ambiental", con el objetivo de aumentar la disponibilidad de información para la toma de decisiones de los ciudadanos y de los servidores públicos en temas ambientales a través de un Centro de Información y Modelamiento Ambiental. De esta manera, se pretende fortalecer los sistemas de captura de datos de la Dirección de Control Ambiental de la SDA, dar valor agregado a los datos existentes, establecer mecanismos de difusión de información para la toma de decisiones y diseñar e implementar el Centro de Información y Modelamiento Ambiental para el Distrito Capital.

El proyecto cuenta con ocho (8) metas, de las cuales, la octava enuncia "elaborar 1 Plan estratégico Ambiental para la ciudad, con horizonte al año 2040".

La meta de elaborar el plan estratégico ambiental al año 2040, se corresponde con las actividades y propósitos del Centro de Información y Modelamiento Ambiental, por su capacidad de proyectar escenarios de comportamiento ambiental, para la definición de la relación hombre-naturaleza en Bogotá. La ventana temporal al 2040, corresponde a un intervalo de 24 años, que permite la proyección de la ciudad en interacción con el medio ambiente.

Dinámicas sociales (agentes)

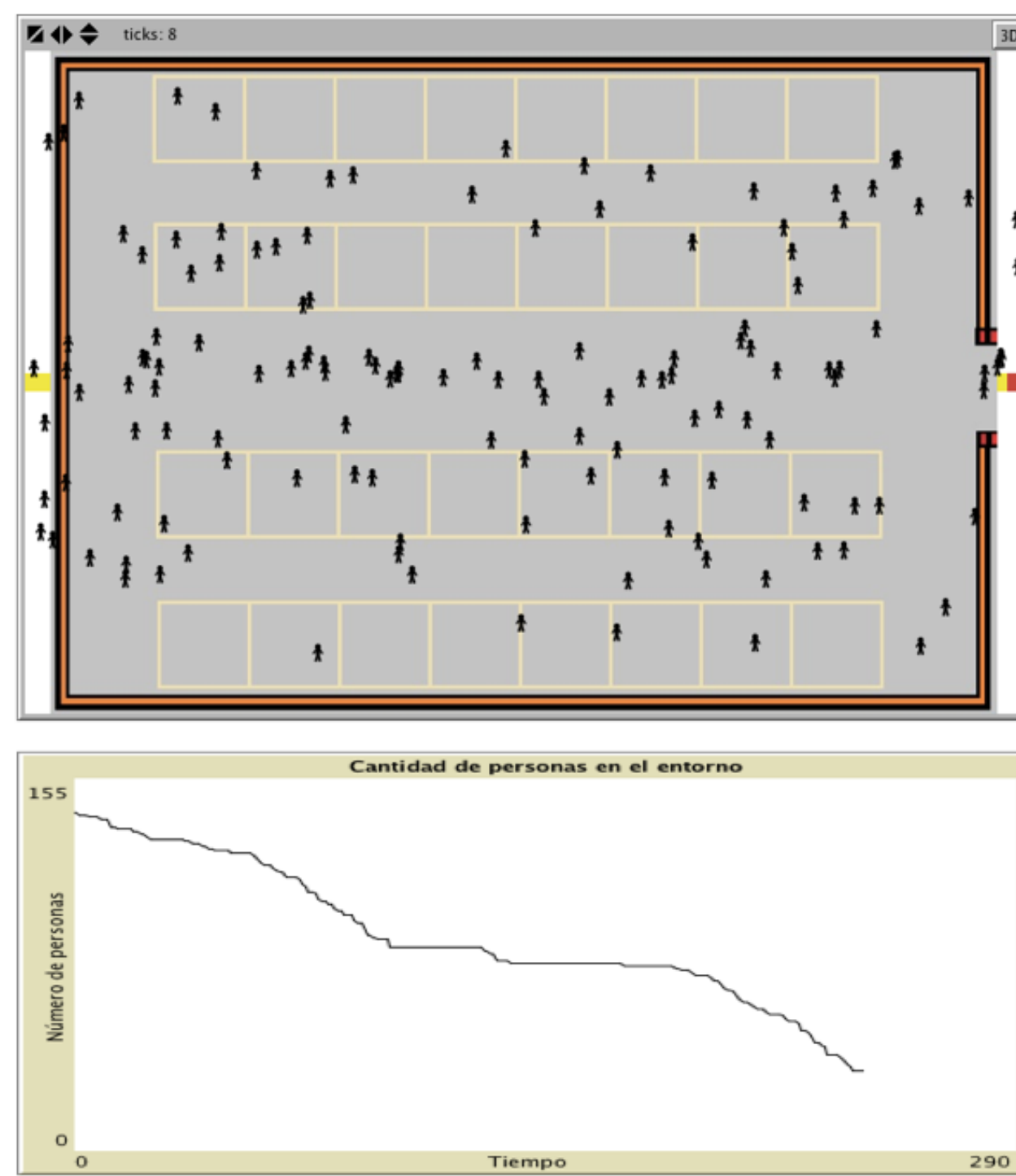


Figura 4: Modelamiento de aglomeraciones de público.

Metodología propuesta

La Evaluación Ambiental Estratégica (EAE) es una herramienta de gestión ambiental que facilita la incorporación de los aspectos ambientales y de sustentabilidad en procesos de la elaboración de Políticas y Planes e Instrumentos de Ordenamiento territorial (MInAmbienteChile, 2016).

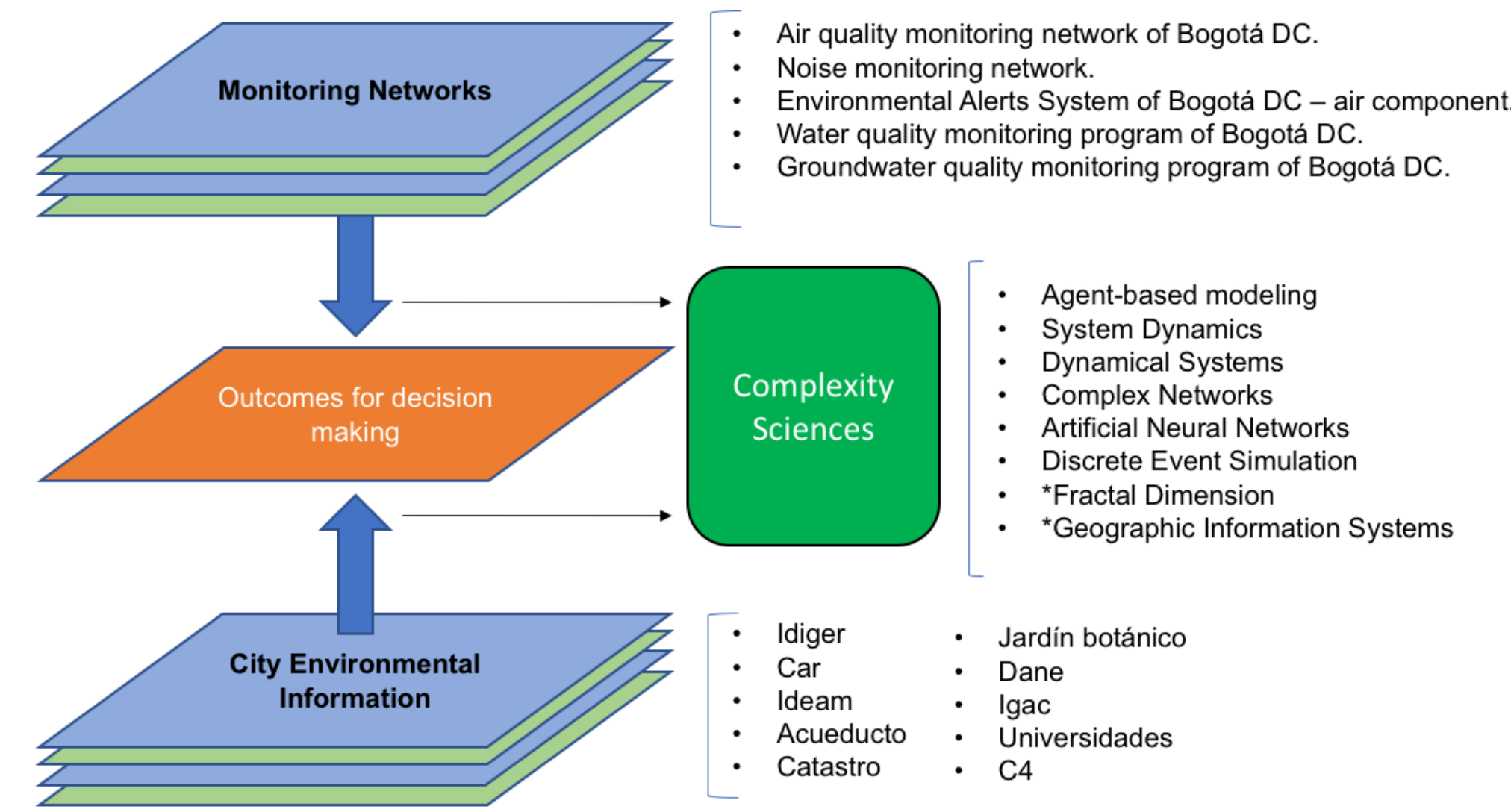


Figura 1: Esquema concebido para el Centro de Información y Modelamiento Ambiental

Mapa de Criticidad y Ciclo Adaptativo

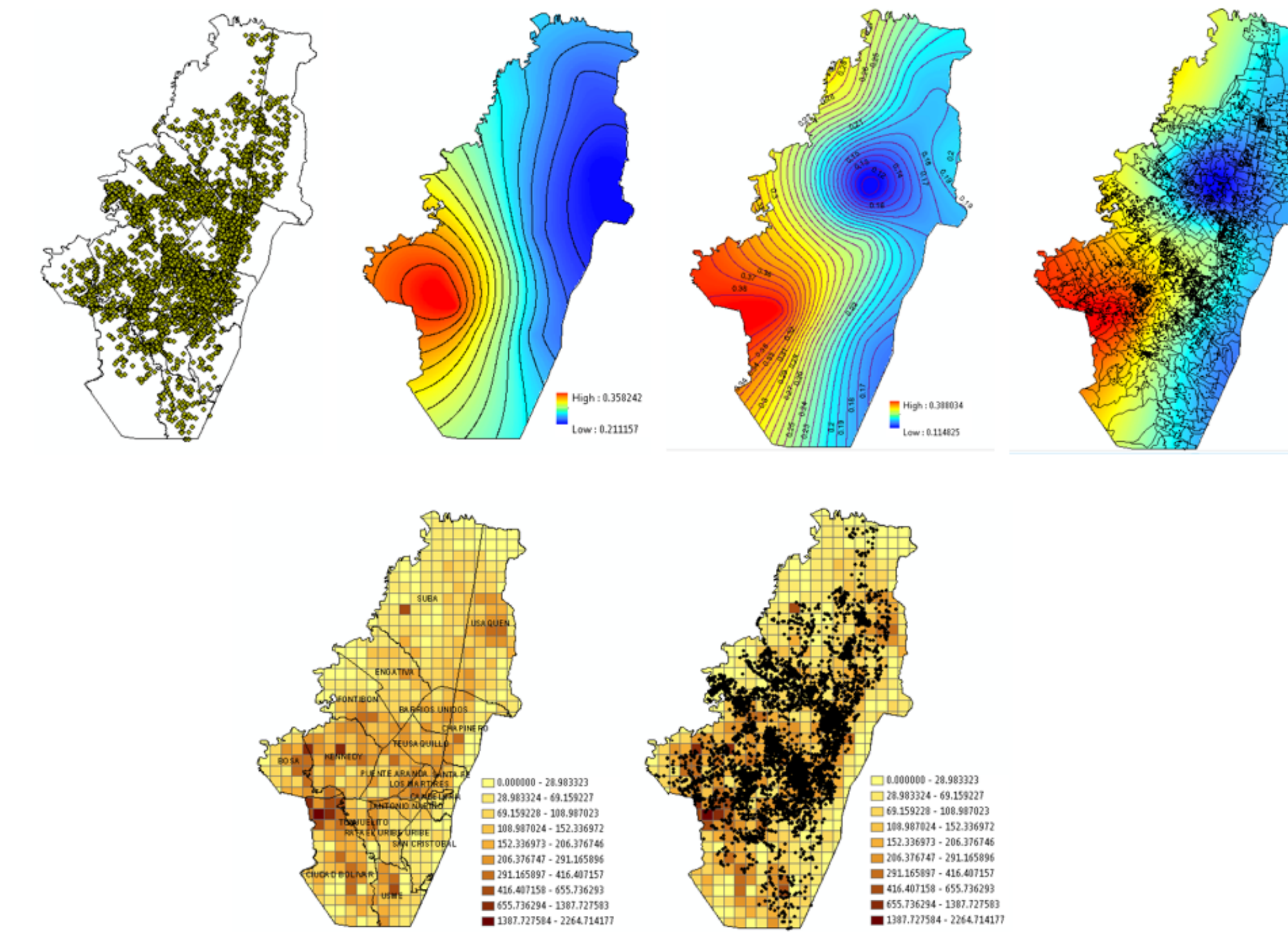


Figura 2: Mapa de criticidad para la realización de control ambiental.

Dinámicas sociales (redes)

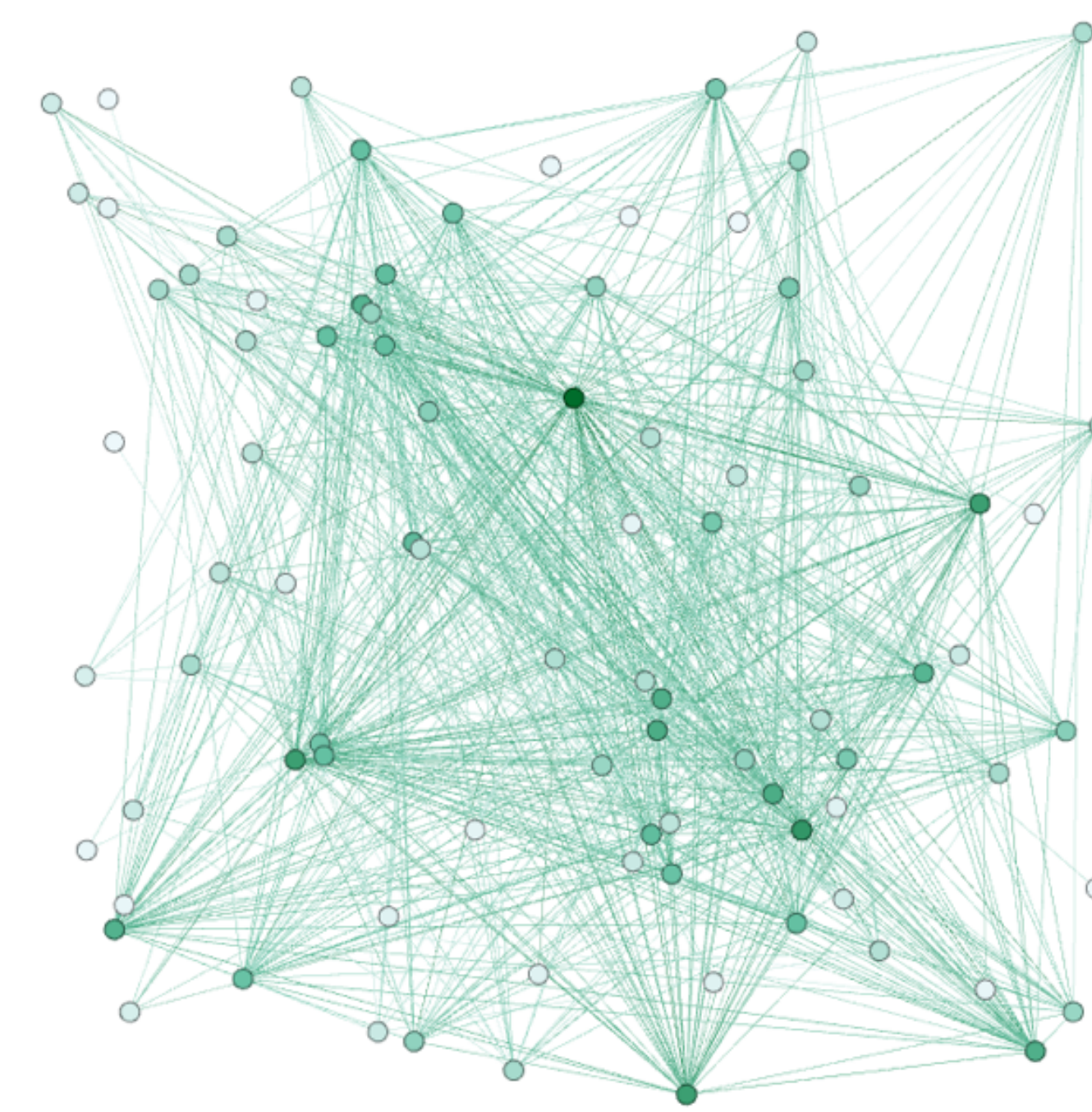


Figura 5: Red de incidentes de seguridad y emergencias de Bogotá.

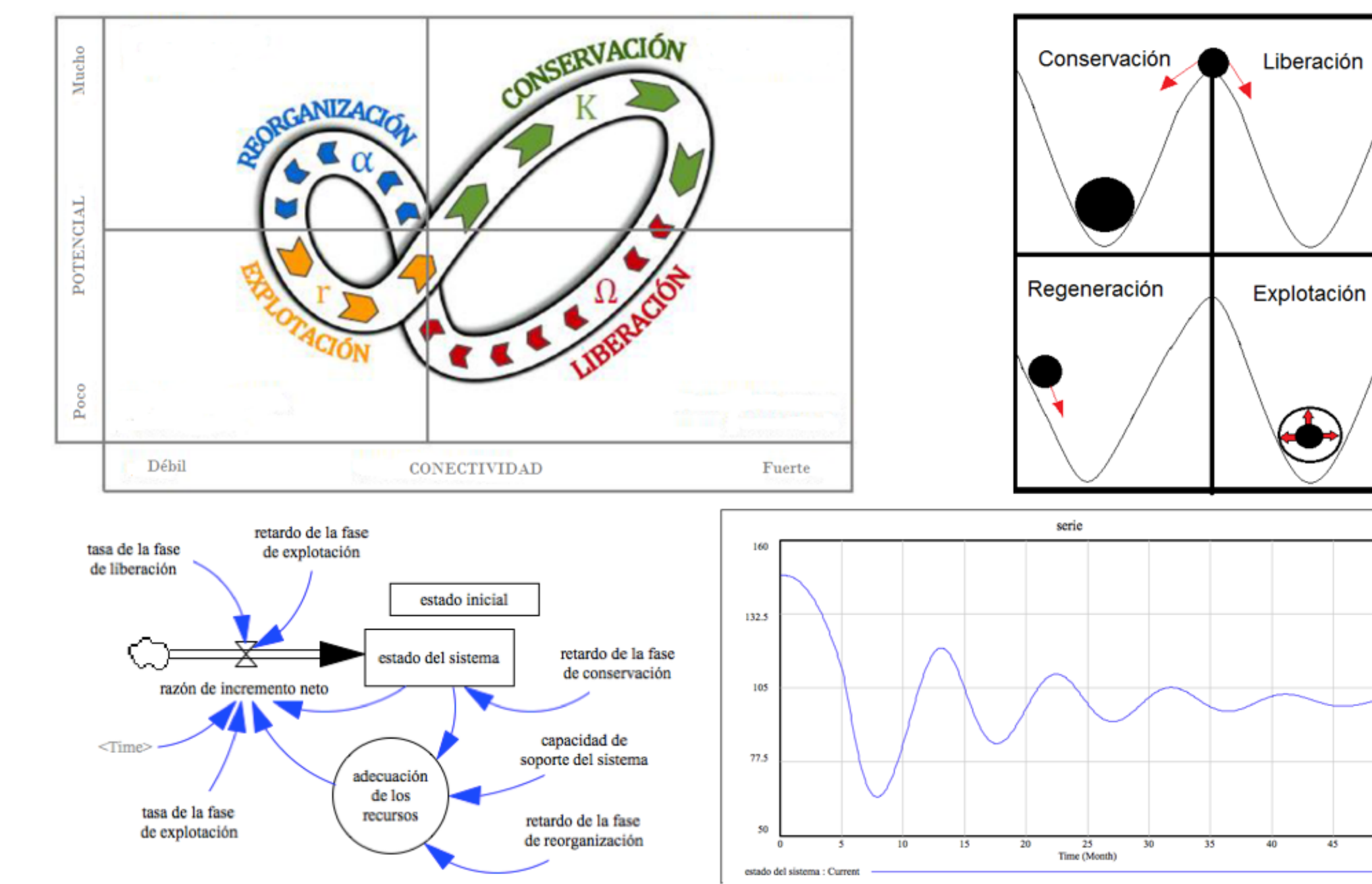


Figura 3: Ciclo adaptativo.

Conceptos importantes

1) Valoración de servicios ecosistémicos, 2) Disponibilidad de los recursos naturales (cantidad, calidad, acceso), 3) Tasación de multas por infracción ambiental, 4) Derecho de propiedad, 5) Uso del suelo, 6) Valo-

rización del suelo 7) Expansión urbana, 8) Gestión del riesgo (conocimiento, reducción y manejo), 9) Movilidad, 10) Servicios públicos (agua y alcantarillado, recolección de basuras) y 11) Metas internacionales.

Referencias

1) Mascarenhas, A., et al (2015). Ecosystem services in spatial planning and strategic environmental assessment—A European and Portuguese profile. Journal: Land Use Policy.
2) McLauchlan, A. and Joao, E. (2012). The inherent tensions arising from attempting to carry out strategic environmental assessments on all policies, plans and programmes. Journal: Environmental Impact Assessment Review.

3) Olagunju, A. and Gunn, J. (2016). Integration of environmental assessment with planning and policy-making on a regional scale: a literature review. Journal: Environmental Impact Assessment Review.
4) Noble, B. and Nwanekezie, K. (2016). Conceptualizing strategic environmental assessment: Principles, approaches and research directions. Journal: Environmental Impact Assessment Review
5) Rojas, C., Pino, J. and Jaque, E. (2013). Strategic Environmental Assessment in Latin America: A methodological proposal for urban planning in the Metropolitan Area of Concepción (Chile). Journal: Land Use Policy.

Información de Contacto

Email galileonp@hotmail.com
Phone (0057) 3133840457